

平等機會委員會

通用設計嘉許計劃 2024/25

自我評估清單

請選擇你目前在處所中提供的通用設計措施，不適用的部分無需選擇。

我們鼓勵你就你的處所的通用設計措施提供補充說明、上載相片或短片，供評審委員會考慮。

本自我評估清單及相關照片的版權屬平等機會委員會所有。自我評估清單的使用僅限於非商業及教育用途，不得用於任何牟利或商業利益的活動，包括但不限於諮詢服務。除非事先得到平等機會委員會的書面授權，否則嚴禁複製、改編、分發、發布或向第三方或公眾提供該等版權作品。

申請處所必須符合以下兩個項目方可提交申請。(共視作兩項通用設計措施)

#	項目
1	准許導盲犬進入
2	於出口 / 入口提供讓輪椅進出的途徑，例如： <ul style="list-style-type: none"> • 出口 / 入口沒有梯級或出口 / 入口平坦，和 / 或 • 設有可攜式或固定斜道，和 / 或 • 設有輪椅爬樓梯機或輪椅升降台，和 / 或 • 可乘搭升降機到達處所，和 / 或 • 門檻高度低於 20 毫米，並有斜面，以方便輪椅通過

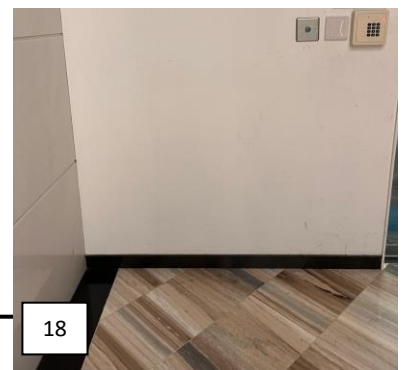
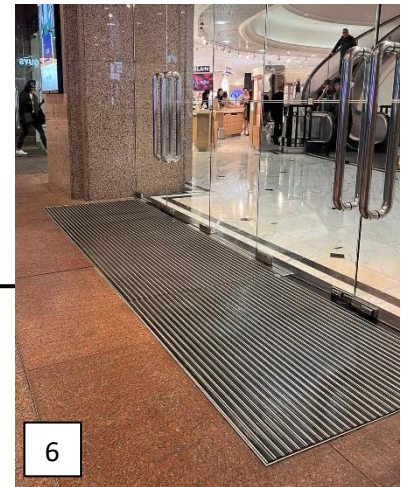
自我評估清單包含十個範疇，請別選你的處所現時提供的措施，每份申請無須符合所有範疇的項目。每一個項目視作一項通用設計措施。

範疇

1. 通道
2. 門
3. 服務
4. 設備及固定裝置
5. 業務相關項目
6. 指示標誌及路牌
7. 洗手間
8. 升降機
9. 環境氣氛
10. 停車場

範疇 1: 通道

#	項目
3	入口 - 入口完全開啟時寬度不少於 800 毫米 (固定或可視乎需要開啟)
4	入口 - 入口兩旁預留足夠空間讓輪椅和嬰兒車移動
5	入口 - 至少其中一扇閘門或轉閘機允許輪椅通行
6	入口 - 地毯固定在地板上或直接嵌入地板
7	入口 - 觸覺引路帶至少引路至入口
8	入口 - 觸覺引路帶沒有被地毯或其他障礙物遮蓋
9	入口 - 在出入口附近有指定範圍讓汽車或的士乘客下車
10	通道 - 通道沒有雜物阻塞，並可視乎需要擴闊到至少 800 毫米
11	通道 - 通道清潔乾爽
12	通道 - 地面防滑
13	通道 - 緊急出口保持暢通無阻
14	斜道 - 斜道穩固、堅硬及防滑
15	斜道 - 以對比色條標示斜道的末端
16	斜道 - 斜道坡度不超過 1:12
17	斜道 - 連接斜道的平面空間有足夠位置讓輪椅操作和轉彎
18	斜道/樓梯 - 斜道 / 樓梯的地板與牆壁的顏色對比鮮明，或地板與牆壁地腳線顏色對比鮮明
19	扶手 - 固定斜道設有扶手
20	扶手 - 樓梯設有扶手
21	扶手 - 扶手上有點字
22	扶手 - 為不同身高的人士 (例如兒童及長者) 設額外扶手
23	其他 - 設有輪椅爬樓梯機或輪椅升降台
24	其他 - 為無法使用升降機或樓梯的人士提供疏散時臨時避難的空間



範疇 2: 門 [如果申請機構管理的場所入口處沒有門，則可以略過「門」的範疇。]

#	項目
25	沒有門檻
26	出口 / 入口處設有按鈕控制的自動門或感應門
27	門框與牆壁的顏色對比鮮明
28	在玻璃門上貼上標誌 
29	門上的把手可在拳頭緊握的情況下使用，並可以單手操作
30	門上的把手或按鈕控制的高度介乎 950 毫米和 1050 毫米之間
31	門的重量較輕，易於推或拉

範疇 3: 服務

#	項目
32	展示「歡迎導盲犬進入」的標貼
33	提供召喚鐘（實體 / 應用程式內置）或聯絡資料，讓顧客尋求協助
34	把有關無障礙的資訊上載至網站或社交媒體，供訪客到訪前查閱
35	網頁符合《無障礙網頁內容指引》2.0
36	為員工提供暢通易達概念的培訓
37	設有多用途房間作哺乳、集乳、急救或祈禱之用
38	設有嬰兒尿布更換設施
39	知悉附近公共場所的育嬰設施，並與員工分享這些資訊
40	設有較大的更衣室，供攜帶嬰兒手推車的人士、輪椅使用者及照顧者使用
41	至少一間試衣間有座位提供
42	裝有聽障人士環線感應系統 / 助聽系統
43	提供手語傳譯服務
44	提供輪椅借用服務
45	提供嬰兒手推車借用服務
46	提供電動輪椅充電插座


範疇 4: 設備及固定裝置

#	項目
47	使用可調教高度的桌子
48	使用易於移動的椅子
49	在等候區或休息區提供座位
50	自助售票 / 取票系統按鈕的高度在可觸及範圍之內，最高不超過 1200 毫米
51	自助售票 / 取票系統具有發聲功能或文字轉語音軟體軟件
52	提供至少一個高度不超過 750 毫米的服務櫃台
53	提供至少一個有膝部空間的服務櫃台 
54	非觸式卡片感應器的高度在可觸及範圍之內，最高不超過 1200 毫米 
55	設有飲水機
56	設有自助儲物櫃

範疇 5: 業務相關項目

#	項目
57	餐牌或其他書面資訊輔以圖畫標誌、圖像或照片
58	提供實體餐牌、點餐紙及口頭點餐選擇
59	提供無障礙點餐服務 (透過平板電腦、手機應用程式或二維碼)
60	以觸感方式顯示二維碼的位置
61	在演奏廳 / 劇院 / 音樂廳設置輪椅位
62	在演奏廳 / 劇院 / 音樂廳的輪椅位旁邊設置同伴座位
63	提供進入舞台的輪椅通道
64	後台區域 (例如更衣室、排練室和練習室) 設有輪椅通道
65	陳列會 / 展覽會提供錄音導賞服務或口述導賞團
66	提供放大聲音、減少或消除環境噪音的便攜式輔助聆聽設備
67	電腦或平板電腦裝有輔助軟件、硬件或螢幕放大選項
68	為戶外區域的椅子和長凳提供人造或自然遮蔭
69	戶外區域的座椅材料較耐高溫 (例如木或石頭)

範疇 6: 指示標誌及路牌



#	項目
70	指示使用者前往無障礙入口的標誌
71	指示鄰近的升降機位置的標誌
72	設有提醒小心滑倒、絆倒及跌倒的標誌 (例如「小心地面濕滑」標誌)
73	指示使用大而清晰的字體 (例如正黑體、Arial 及 Helvetica 等無襯線字體)
74	指示標誌與背景形成適當的顏色對比
75	指示使用圖畫標誌或圖像輔助文字表達 
76	標誌採用低亮度及低反光度物料，或具有啞光效果
77	電子地圖的按鈕在可觸及的範圍內，最高不超過 1200 毫米
78	室內電子導航輔助裝置
79	有觸覺引路帶及聲音信號引導至觸覺平面地圖 / 導航地圖 / 服務櫃檯
80	提供點字及觸覺平面地圖 / 導航地圖
81	緊急出口標誌設有照明 
82	緊急出口指示標誌設有照明 
83	設有聲響火警警報和視像火警警報系統
84	提供點字疏散路線圖

範疇 7: 洗手間 [如果申請機構管理的場所沒有洗手間，則可以略過「洗手間」的範疇。]

#	項目
85	至少有一個槓桿式或自動式的洗手盆水龍頭
86	至少有一個洗手盆的高度在 900 毫米至 1200 毫米之間
87	設有兒童尺寸坐廁或兒童尺寸坐廁板
88	廁格內設有嬰兒座椅 / 兒童安全座椅
89	成人尿布更換設施 / 可摺疊護理牀
90	暢通易達洗手間及其他洗手間的標誌均設有點字
91	暢通易達洗手間 - 提供男女通用的暢通易達洗手間，供任何性別的照顧者協助使用者
92	暢通易達洗手間 - 在無人使用時沒有上鎖
93	暢通易達洗手間 - 沒有雜物阻塞或不當用作儲存物件
94	暢通易達洗手間 - 設有按鈕控制的自動門或感應門
95	暢通易達洗手間 - 自動門有聲音信號
96	暢通易達洗手間 - 推式或槓桿式的門柄
97	暢通易達洗手間 - 鏡子向下傾斜
98	暢通易達洗手間 - 廁格門內外側均設有扶手
99	暢通易達洗手間 - 貼近水廁 / 坐廁旁設有扶手杆
100	暢通易達洗手間 - 設有緊急警報器或召喚鐘



範疇 8: 升降機 [如果申請機構管理的場所沒有升降機，則可以略過「升降機」的範疇。]

#	項目
101	地面防滑
102	升降機內部面積不少於 1200 毫米乘 1100 毫米，升降機門完全開啟時出入口寬度至少達 800 毫米
103	設有鏡面，讓輪椅使用者看見四周情況
104	設有扶手
105	升降機的按鈕板的高度在 900 毫米至 1200 毫米的可觸及範圍內
106	升降機按鈕有點字或觸覺表面
107	升降機緊急按鈕的高度介乎 900 毫米和 1200 毫米之間
108	升降機有視覺提示（例如閃燈），會在按下緊急按鈕時發出信號 
109	有聲音信號顯示所達樓層
110	在升降機大堂設置斜面挨杆或長凳 

範疇 9: 環境氣氛

#	項目
111	音樂音量在可接受範圍內 (低於 80 分貝)
112	室內溫度適中 (攝氏 20 度至 26 度之間)
113	照明充足 (至少 85 勒克斯) 且燈光不會閃爍不定
114	照明系統允許使用者控制燈光的強度和色溫
115	遮擋自然強光
116	光管照明設有燈罩

範疇 10: 停車場 [如果申請機構管理的場所沒有停車場，則可以略過「停車場」的範疇。]

#	項目
117	為殘疾人士提供暢通易達停車位 
118	暢通易達停車位設有通往大堂或入口的無障礙通道或無障礙升降機
119	暢通易達停車位的上落車位的寬度不少於 1200 毫米
120	暢通易達停車位的上落車位以黃色斜線標示
121	設有較大的家庭友善/ 便利照顧者的停車位
122	停車場取票機有不同高度的票槽